

Bilag 1

Dette bilag indeholder en opsummering af den spørgeundersøgelse, som forvaltningen har gennemført i perioden 26. februar-15. marts 2020.

Spørgeundersøgelsen har haft særligt fokus på:

- Hvilke **temaer og emner**, der er vigtige for borgerne
- Hvor udbredte **elcykler** er, hvorfor de vælges, og hvad de kan betyde for cykelpolitikken
- Hvad der **afholder** nogle borgere fra at cykle, og hvad der kan **øge deres interesse** for at cykle

6 - 83 år
2513 respondenter

 60%  40%



Hvad mener borgerne, at Aalborg Kommune skal prioritere særligt højt? – 10 svarmuligheder

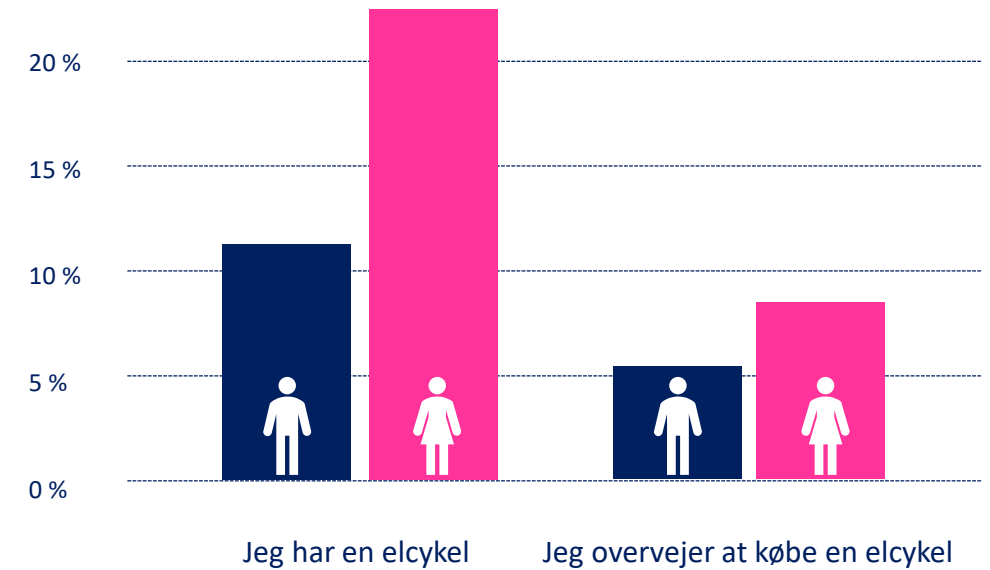
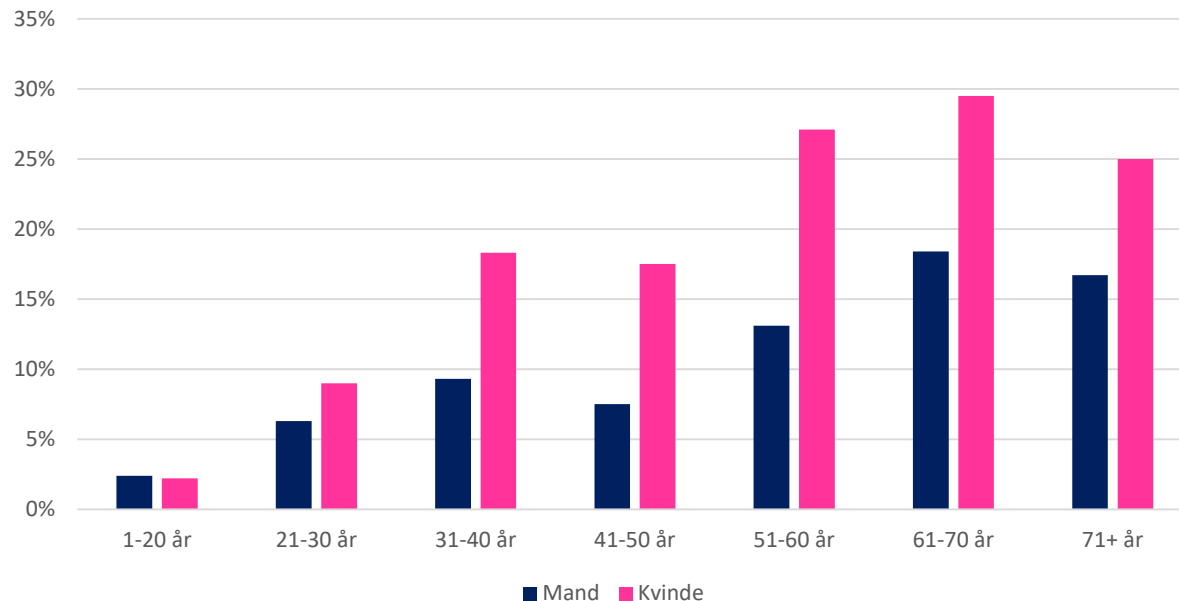
Afgørende / vigtigt

- **Udbedring af farlige og utrygge steder** 95%
- **Vedligeholdelse og ny belægning på eksisterende ruter** 92 %
- **Hurtigere og tryggere løsninger i kryds** 88 %
- **Særligt fokus på børn der cykler** 84 %
- **Belysning på cykelruter** 78 %
- Superinfrastruktur (cykelbro, ekstra brede cykelstier etc) 77 %
- Direkte cykelpendlerruter mellem Aalborg og oplandsbyerne 60 %
- Cykelstier mellem de mindre byer 58%
- Påvirkning af adfærd 53%
- Kombination med bus, tog, bil og fly 34 %

Flere og flere kører på el

- **18 % af cyklisterne kører elcykel**
– for 2 år siden var det 7 %
- **Yderligere 7 % af cyklisterne overvejer at købe en**

Hvor mange respondenter i hver aldersgruppe kører elcykel?



Elcykler bidrager til mobilitet for alle

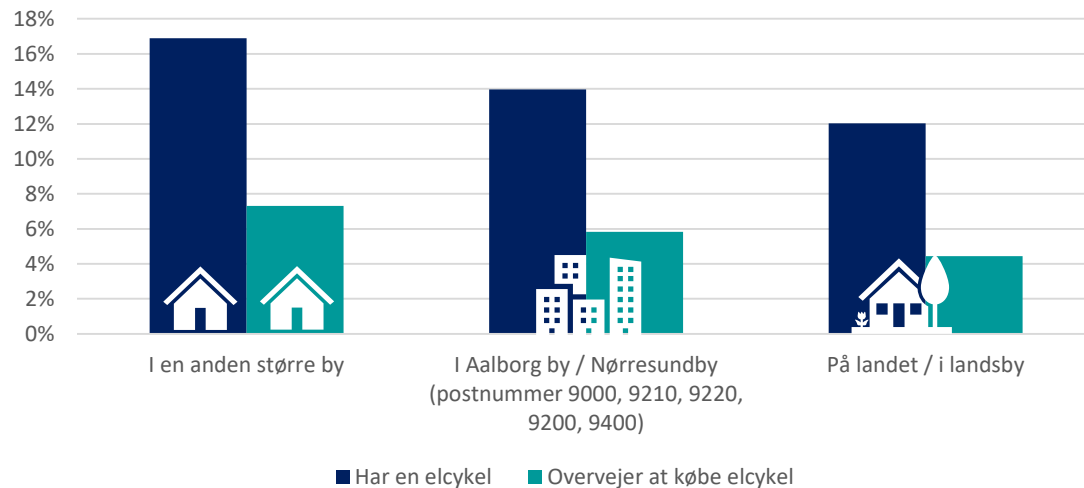
Særligt blandt kvinder +30 år og blandt svækkede eller ældre borgere

De fjerner modargumenter som sved, afstande < 15 km og stejle bakker

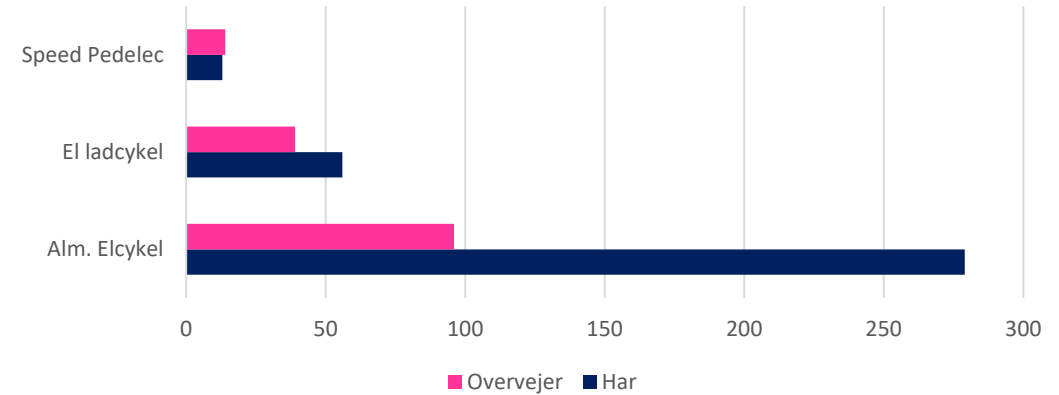
Elcykel eller ej

- Elcyklister kører i gennemsnit kun 10 % længere end andre
- De bor i hele kommunen

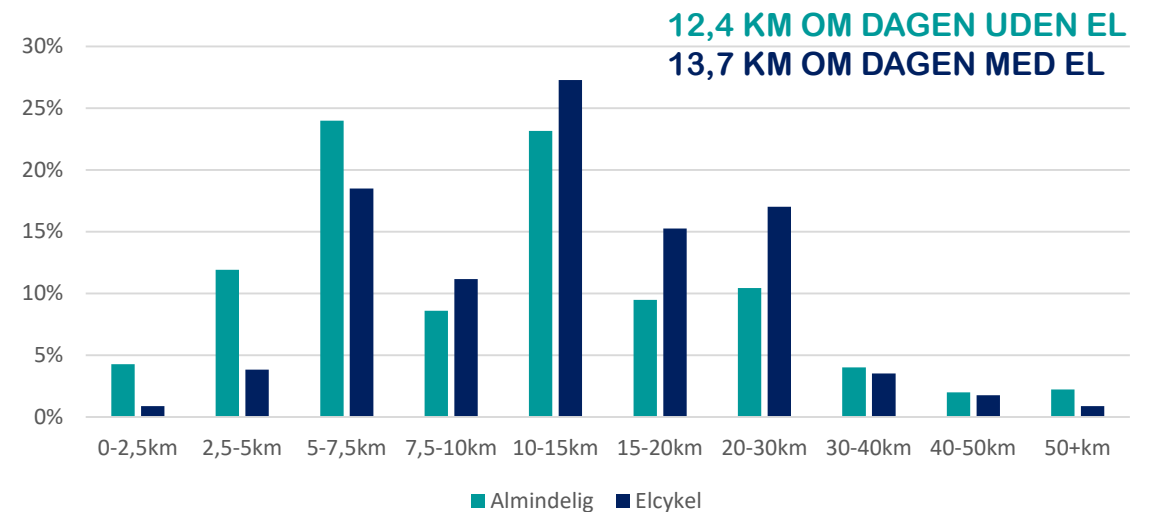
Elcykeldækningen blandt cyklister over hele kommunen



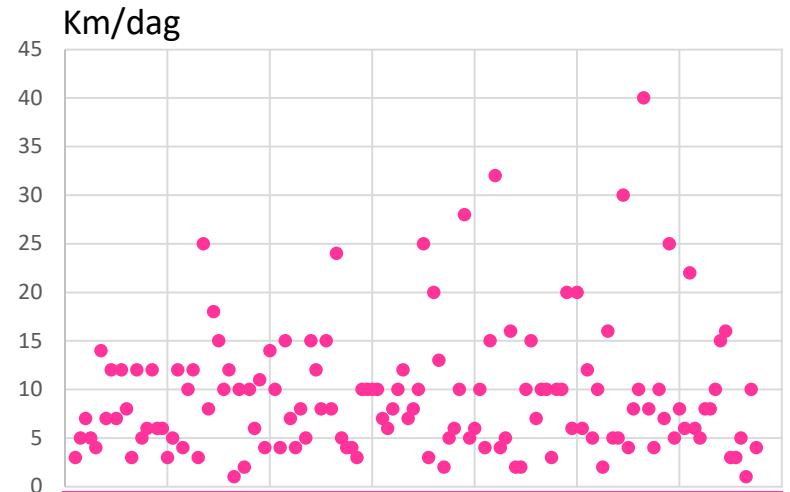
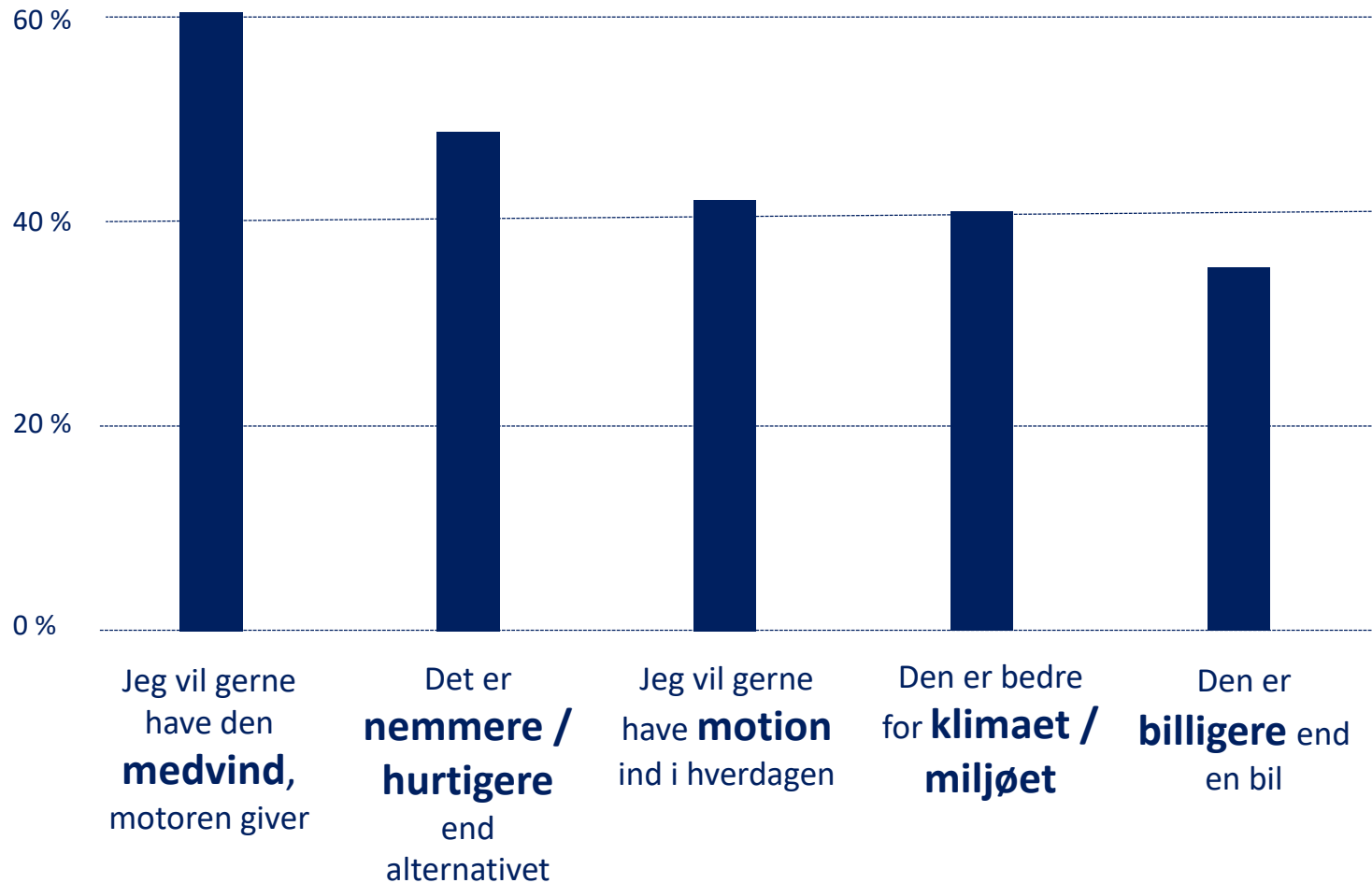
Cyklister, der har eller overvejer en elcykel



Hvor langt cykler de – med og uden hjælp?



Top 5 argumenter for at vælge elcykel

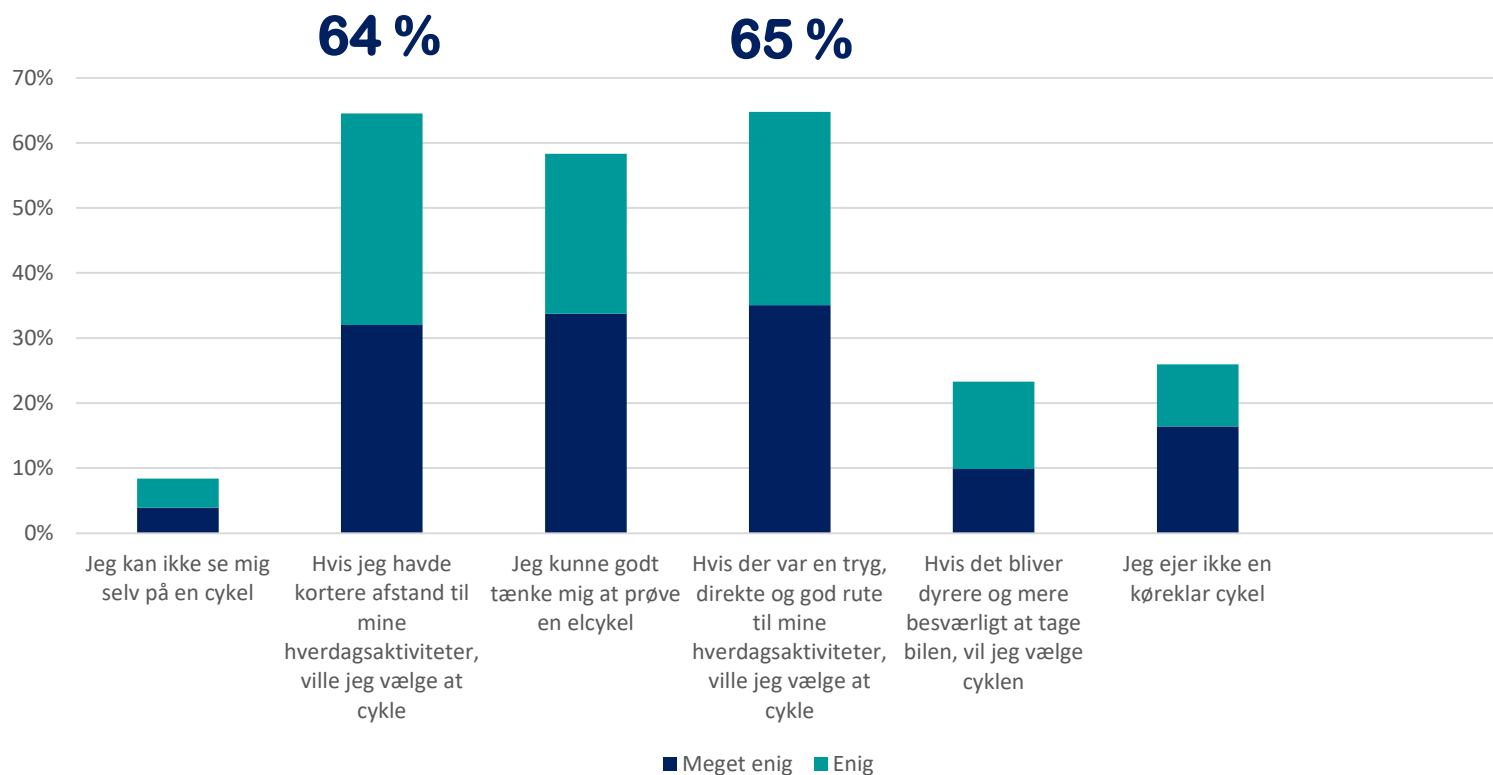


De fleste cyklister, der overvejer at købe elcykel, cykler under 15 km dagligt

Elcykler rummer et potentiale for at få nye grupper til at cykle og fastholde cyklister

22 % cykler sjældent eller aldrig

Tryghed og afstand er afgørende – og de er nysgerrige på elcykler



59 %

59 % af dem, der sjældent eller aldrig cykler, kunne godt tænke sig at prøve en elcykel.

De bor enten i Aalborg/Nørresundby eller på landet. Ikke i de større oplandsbyer.

(34% meget enig, 25% enig)

Emner der påvirker politikken



GRØN MOBILITET/KLIMA

37 % af kommunens borgere siger, at de har ændret adfærd i 2019 og cykler mere af hensyn til klimaet

Grøn mobilitet og klima er en megatrend

Støjsvage gader og kvarterer

Mindre CO₂

MULTIMODALITET

Nye kollektive løsninger og trængsel på vejnettet åbner for flere kombinationsrejser

Stærke knudepunkter kan mindske trængsel

Indpendler pladser?

Livet uden bil

MIKROMOBILITET

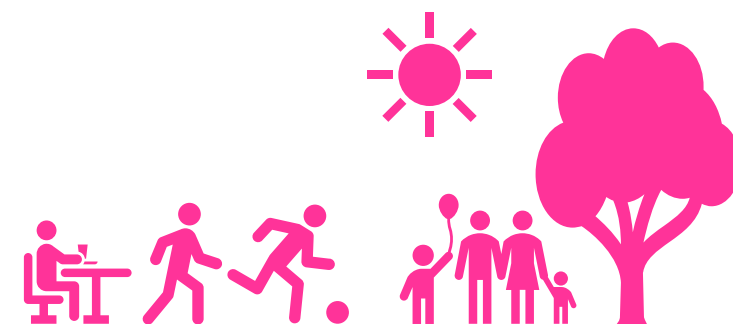
Løbehjul, selvkørende busser, ladcykler og speed pedelegs kører på cykelstierne

Kulturen på cykelstien

Delekoncepter og nye mobilitetsformer

Innovation

Emner der påvirker politikken



ERHVERVSCYKLISME

Flere bruger cyklen i deres arbejde. F.eks. hjemmehjælp, madudbringning, og mindre erhverv

Virksomheder der bygger på cyklisme

Nem parkering

City logistik

MOBILITET FOR ALLE

Cyklen kan give frihed og sundhed for ældre, handicappede og skadede borgere

Cykeltaxaer, tandems og trehjulede cykler

Borgere der ellers ikke ville kunne cykle

Frihed

BYMILJØ

Tilgængelighed til byområder og bymidter uden bil

Pladsen deles med **fodgængere**

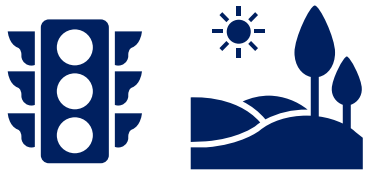
"Copenhagenization" er en trend i byerne

Byliv

Oplæg til nye temaer



**Trygt, sikkert
og attraktivt**



Temaet afløser ”trafiksikkerhed” i cykelhandlingsplanen og favner både hverdags-, ærinde- og fritidscyklning.

Tryghed er mindre målbart, men **en vigtig forudsætning for at vælge cyklen.**

Trygt, sikkert og attraktivt favner bredt, og har **særligt fokus på vedligehold, gode, sammenhængende løsninger, færre sorte pletter samt belysning.**

Rehabilitering
og **sundhed**

Bedre
krydsløsninger
trafiksikkerhed
og tryghed

Belysning

Vedligeholdelse
og gode
anlægstekniske
løsninger

**360 graders
cykeleftersyn.** Det
skal være muligt,
trygt og attraktivt
– også på landet

Cyklister
**prioriteres mere
ligeværdigt** ved
omlægninger og
events

**Cykel-
parkering**

Oplæg til nye temaer



Temaet videreføres fra cykelhandlingsplanen.

Det indeholder mange facetter og indsatser, men har grundlæggende til formål at **skabe gode cykelvaner tidligt**.

Børn på cykel er fundamentet for vores cykelkultur.

26 % af eleverne i Aalborg Kommunes 0.-9. klasse cykler til skole



Oplæg til nye temaer



Temaet er nyt, men rummer til dels pendlercyklisme og fritidscyklisme.

Det tager afsæt i pendlere og i de nye muligheder for længere ture og bredere målgrupper, som **elcyklerne** giver.

Formålet er, at **understøtte god fremkommelighed, hverdagscykling og sammenhængende cykelnetværk.**

