

► PRÆSENTATION

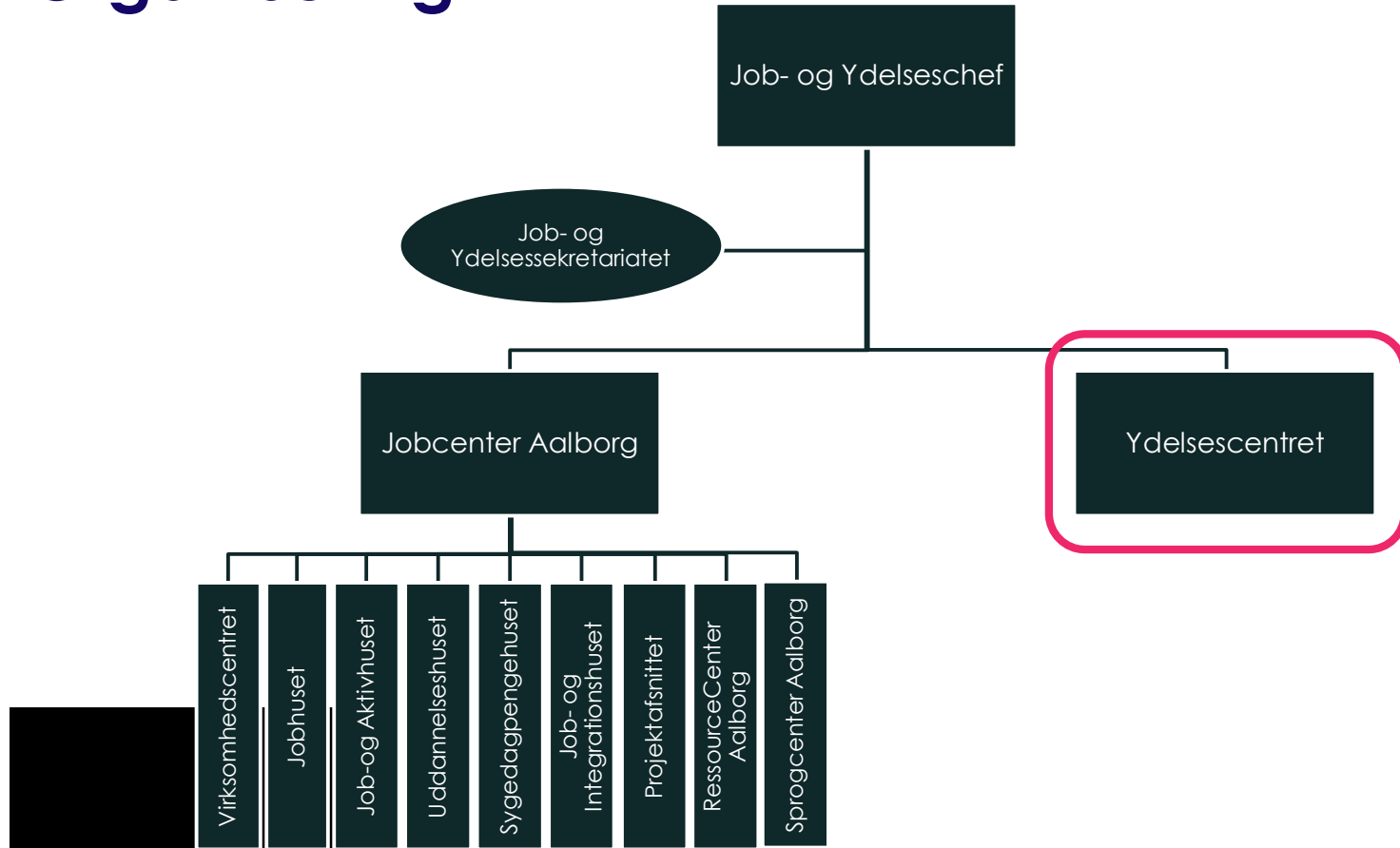
Ydelsescentret



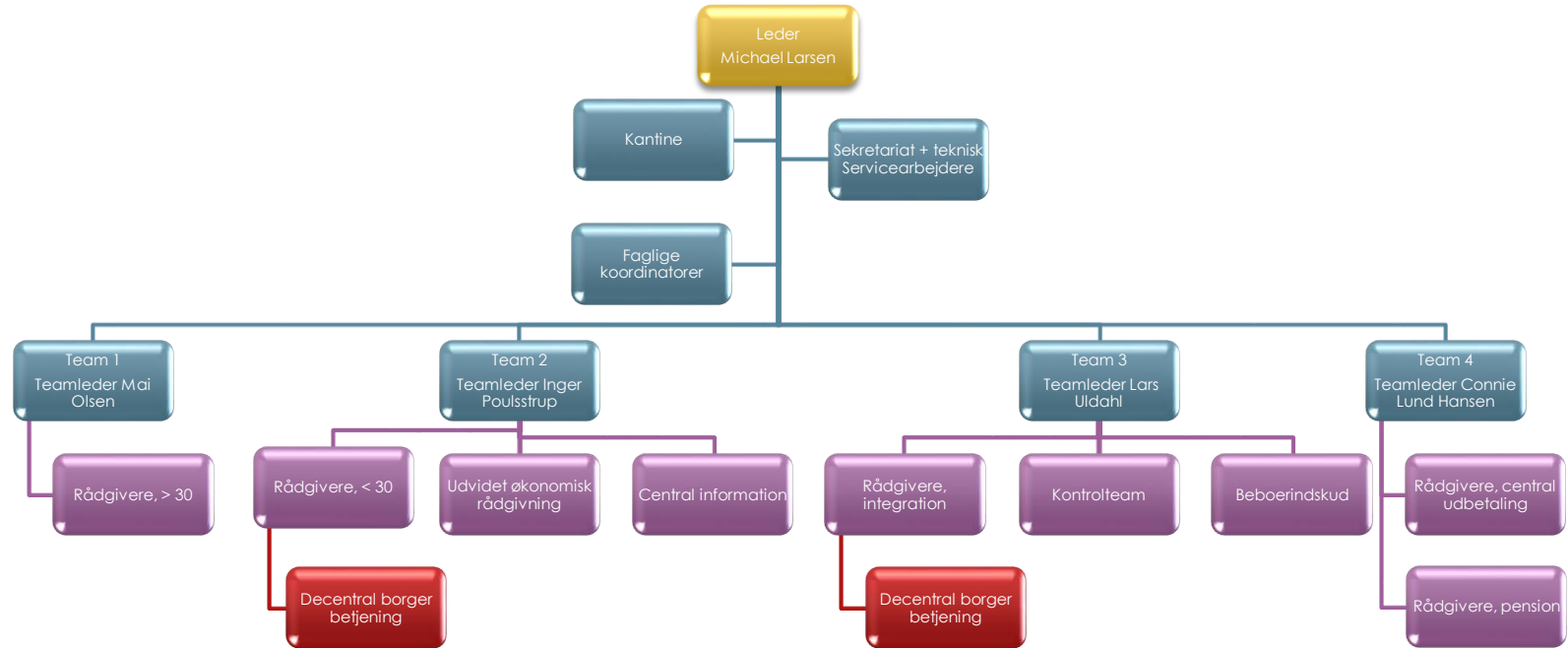
Beliggenhed og henvendelse

- Ydelsescentret er centralt placeret i Kennedyarkaden i Aalborgs midtby tæt på busterminal og togstation
- Ydelsescentret har kontorer i Kennedyarkaden på 3. og 5. sal – adresse J. F. Kennedys Plads 1B.
- Åbningstider personlige henvendelser
ma, ti, ons, tors og fredag kl 09.00 – 13.00 og tillige torsdage kl 15.00 – 17.00
- Telefon call-center 99 31 3744 (09.00 – 15.00/17.00)

Organisering



Ydelsescentrets organisering



Personale

- **Centerleder Michael T. Larsen**
- **4 teamledere**
 - Mai Nautrup Olsen, teamleder team 1
 - Inger Poulstrup, stedfortræder og teamleder team 2
 - Lars Uldahl, teamleder team 3
 - Connie Lund Hansen, teamleder team 4
- **145 medarbejdere**

Kerneopgaver

Rådgivning og vejledning

Integrationsydelse – Beregning og udbetaling

Uddannelseshjælp – Beregning og udbetaling

Kontanthjælp – beregning og udbetaling

Øvrige lovbestemte økonomiske ydelser

boligindskudslån

Indefrysning ejendomsskat

Ydelser til og administration af Pensionister

kontrolteam

Boliganvisning

Boligsocialt arbejde

Opgaver detail

TEAM 1	TEAM 2	TEAM 3	TEAM 4	Sekretariat
Teamleder Mai	Teamleder Inger	Teamleder Lars	Teamleder Connie	Leder Michael
Rådgivere <ul style="list-style-type: none"> • Råd og vejledning • Alle forsørgelsesydelse • Hjælp i særlige tilfælde • Tilbagebetalingsager • Udenlandsk pension • Fritagelse Digital Post • Undtagelser selvbetjeningsløsninger • Feriebeviser 	Rådgivere <ul style="list-style-type: none"> • Råd og vejledning • AI • forsørgelsesgrundlag • Hjælp i særlige tilfælde • Tilbagebetalingsager • Udenlandsk pension • Fritagelse Digital Post • Undtagelser selvbetjeningsløsninger • Feriebeviser 	Rådgivere <ul style="list-style-type: none"> • Råd og vejledning • AI • forsørgelsesgrundlag • Hjælp i særlige tilfælde • Tilbagebetalingsager • Udenlandsk pension • Fritagelse Digital Post • Undtagelser selvbetjeningsløsninger • Feriebeviser • IGU • Repatriering • §27 	Rådgivere <ul style="list-style-type: none"> • Råd og vejledning • Administration af pensioner • Sagsbehandling vedr. - LAS 27a • Hjælp i særlige tilfælde • Tilbagebetalingsager • Afgørelser førtidspension i tilkendte sager • Sagsbehandling vedr. Udenlandsk pension i • Indkomstkontrol PE • Fogedsager • Fritagelse Digital Post • Undtagelser selvbetjeningsløsninger • Borger-pc 	<ul style="list-style-type: none"> • Personaleadministration • Økonomi • Sekretær • Fællespostkasse • Call-center • Prismeregninger-huset • Kontrol af Kasse (bilag + penge)
	Decentral borgerbetjening, Kayerødsgade	Decentral borgerbetjening, Kastetvej	Central Udbetaling for alle teams <ul style="list-style-type: none"> • Div. indberetninger • Flekslønstilskud • Præmieoplysninger 	Portnere

Opgaver detail - fortsat

	<p>Økonomiske rådgivere</p> <ul style="list-style-type: none">• Udvidet økonomisk rådgivning for socialt udsatte ledige, afsat i lyset af jobreformen. I perioden 1.5.17. -30.4.20	<ul style="list-style-type: none">• Beboerindskudslån Inkl. betaling af indskud• ejendomsskattelån		Kantine
	<p>Central information,</p> <ul style="list-style-type: none">• Kasse• Borger pc• Befordringsgodtgørelse (SL)• Tandskader (SL)• Hjemsendelser• Kontrol alternative modtagere• Pengestrømme/bogføring• Hjælp/orientering i fbm ansøgninger• Udlevering og modtagelse af dokumenter• Henvise til rette rådgiver• Fritagelse Digital Post• Undtagelser	<p>Kontrolteam</p> <ul style="list-style-type: none">• Sagsbehandling i sager om muligt socialt bedrageri		

Sagstal – beholdning forsørgelsesydelse

▶ Kontanthjælp	3.472 – ægtepar 383
▶ Integrationsydelse	815 – ægtepar 281
▶ Uddannelseshjælp	1910 – ægtepar 26
▶ Revalidering	172
▶ Ressourceforløbsydelse	826
▶ Ledighedsydelse	424
▶ Flekslønstilskud	1.157
▶ Administranter – pensionister	550

Fokusområder

- God borgerbetjening – borgeren i centrum
- YC ønsker at undgå bureaukratisering – så smart som muligt
- Digitalisering
- Tilrettelæggelse sagsgange "ligetil og enkelt"
- Korte sagsbehandlingsfrister.
- Gode samarbejdsrelationer internt i AAK og eksternt

Revisionsbemærkning for 2017

- ▶ Enkelttydelser til borgere på Integrationsydelse – Integrationslovens §§ 35 og 36
 - ▶ 10 sager – fejl og mangler i 8 sager
 - ▶ Målgruppevurdering, ansøgning, trang, dokumentation før /efter og journalisering
- ▶ Handleplan
 - ▶ Undervisning, fokus på administrativ forretningsgang, ens praksis op sagsopfølgning ved teamleder

Sagsbehandlingstider

Sag	Sagsfrist
Enkeltudgifter jf. Lov om aktiv socialpolitik og Integrationsloven, herunder hjælp til flytning	2 uger
Kontanthjælp/Uddannelseshjælp/Integrationsloven	4 uger
Ledighedsydelse	2 uger
Merudgiftsydelse	3 måneder
Personlige tillæg til pensionister	2 uger, dog 8 uger, hvis læge skal vurdere sagen
Sygebehandling jf. Lov om aktiv socialpolitik og Integrationsloven til udgifter vedr. sygebehandling	2 uger, dog 8 uger, hvis læge skal vurdere sagen
Ressourceforløbsydelse ved ressource- og jobafklaringsforløb	2 uger

Spørgsmål

