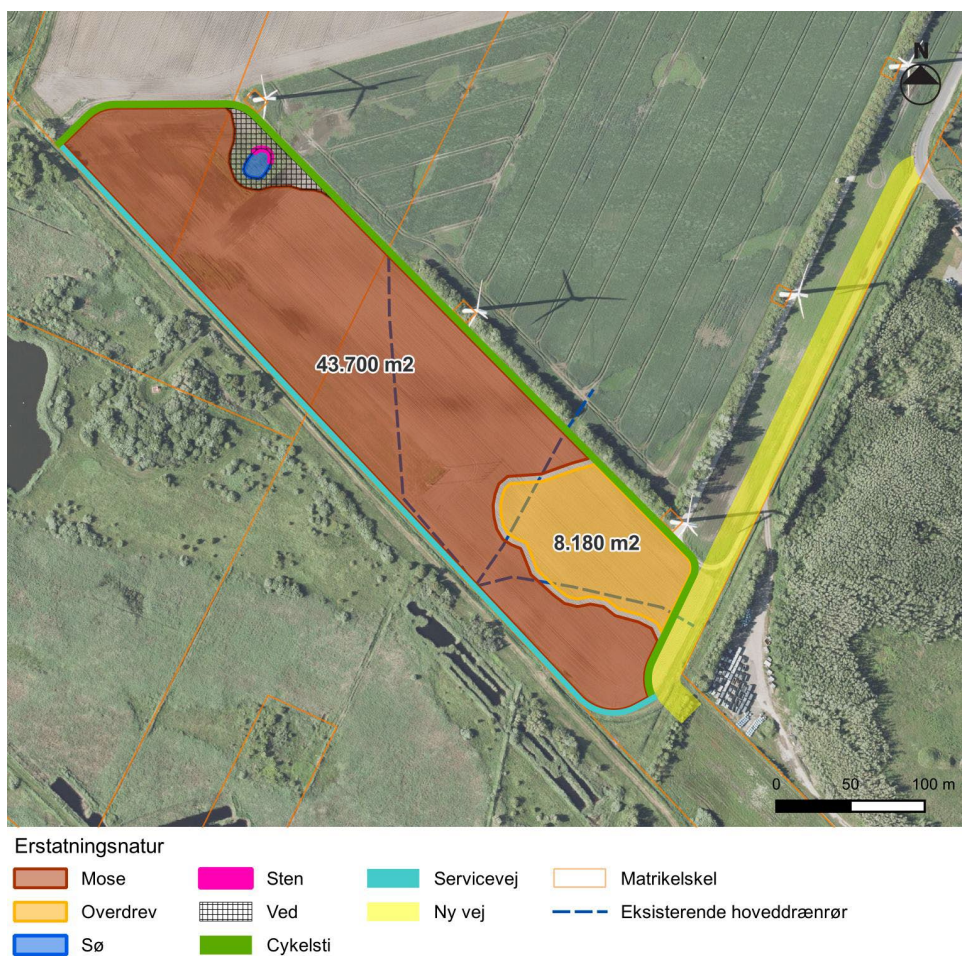


Indretning af erstatningsbiotop

Der er i vinteren 2024-2025 etableret et erstatningsvandhul på matr.nr. 21p Vesterladden, Horsens. Se følgende oversigtskort. Det nye vandhul skal være egnet for padder, hvorfor det er etableret med flade skråninger og i lysåbne omgivelser. Ydermere etableres tiltag i form af sten- og kvasbunker, for at skabe gode raste-, fouragerings- og levevilkår for padderne.



Figur 1 Oversigtskort over planlagt erstatningsnatur.

For at søen skal kunne fungere som biotop for padder er det vigtigt at:

- 1 Der lægges store sten i vandhullet, fordelt både i store solitære sten, men også i klynger, både over og under vandspejlet, som giver variation i vandhullet og skjul for en lang række af dyr, herunder padder.

- 2 Det er i maj 2025 pløjet omkring den nyanlagte sø i en afstand på kun 1-1,5 m fra kronekant. Der harves omkring vandhullet og mod vest, så adgangen til vandhullet for padder og andre småkryb er nem og arealet bindes sammen med eksisterende vegetation på den vestligste trekant, som beholdes med vegetation.
- 3 Der udlægges kvasbunker og større sten omkring søen, for skjul til padderne, over vandspejlet. Det sikres at kvasbunker og sten ikke skaber skygge i vandhullet, hvorfor der ikke bør udlægges kvas umiddelbart syd for vandhullet.
- 4 Alle større sten placeres med min. Halvdelen af stenen under jordoverfladen. Mindre sten kan lægges i bunker.

Inden der harves, udlægges bunker af sten i søen. Eksempler fra andre projekter kan ses på billede 2-5 nedenfor. Efter der harves lægges sten og ved i området omkring søen.



Figur 2 Udlægning af sten i nygravet sø.



Figur 3 Færdig etableret sø med udlæg af sten.



Figur 4 Nyetableret stenskjul til rasteområde og vinterhi for padder.

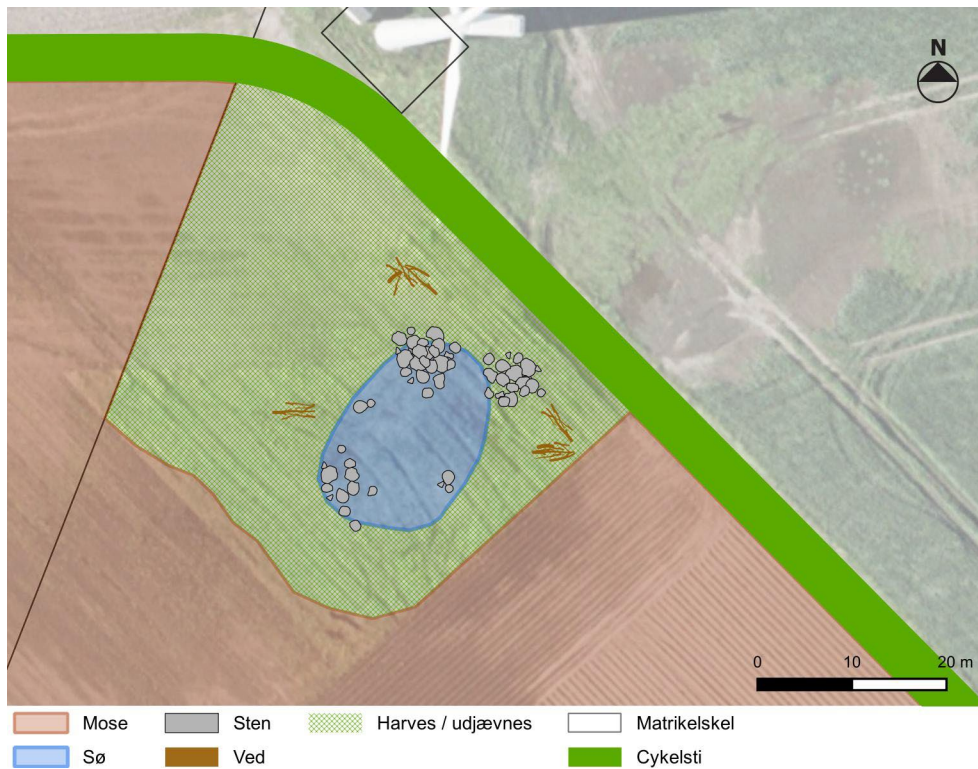


Figur 5 Nyetableret grenbunke til rasteområde og vinterhi for padder.

Nord for søen udlægges ligeledes enkelte store sten, træstammer og kvasbunker ovenfor bredden. Stenene trykkes min. 20 cm ned i jorden.

Opsummering

I følgende kort (se Figur 6) kan ses et forslag til udlægning af sten, træstammer og kvasbunker.



Figur 6 Forslag til indretning af erstatningsbiotop.