

# Dyr og fugle på Egholm

Egholms fugle- og dyreliv er naturligvis stærkt præget af Limfjordens tilstedeværelse. Det er de fuglerige lavvandede grunde rundt om øen, der har givet Egholm status som både EU-habitatsområde og EU-fuglebeskyttelsesområde. Selvom fuglene er dem der gør sig mest bemærket, byder øens varierede natur også på en række af vore almindelige pattedyr og ikke mindst en bred vifte af insekter.



**Musvåge**  
(*Buteo buteo*)  
En musvåge på sin udkigspost – i baggrunden ses huset på Fruens Holm. Musvåge og tårnfalk er de eneste rovfugle der yngler regelmæssigt på Egholm. Om vinteren gæstes øen af Blå kærhøg, Fjeldvåge, Dværg- og vandrefalk.



**Dagpåfugleøje**  
(*Inachis io*)  
Der er ikke for nyligt lavet deciderede undersøgelser over Egholms sommerfugle, men Natur & Ungdoms feltundersøgelser i midten af 70'erne påviste 116 sommerfuglearter på øen. Det reelle artsantal er givetvis noget højere, da de fleste besøgte dengang stort set kun foregik i maj og juni. I Danmark er der registreret omkring 2.500 arter af sommerfugle. Langt størstedelen heraf er natsommerfugle. Dagsommerfuglene er kun repræsenteret med 93 arter.



**Mosehornugle**  
(*Asio flammeus*)  
Mosehornugler på vintertræk fra Nordskandinavien bruger Egholm som jagt- og opholdsområde. Uglerne nyder godt af øens rige bestande af markmus, spidsmus og mosegrise. I skumringen er området nordvest for Statsbroen en fin mosehornuglelokalitet.

**Toppet Skallesluger**  
(*Mergus serrator*)  
Der yngler årligt enkelte par toppet skallesluger på Egholm. Ellers er det mest som trækfugl man oplever den. Det er ikke ualmindeligt at se flokke på op imod 500 skalleslugere nord og vest for øen. I vinterhalvåret gæstes området af stor skallesluger, der som navnet antyder er noget større end den toppede.



**Spættet Sæl**  
(*Phoca vitulina*)  
Ser du en sæl i Limfjorden ud for Egholm er det en spættet sæl, der er den almindeligste af vore sæler. Sælerne yngler på sandbanker længere vestpå i Limfjorden, men bruger hele fjorden som jagtområde. Udstyret med en god kikkert har du gode chancer for at opleve sæler enten fra Statsbroen, når de fisker i Nørredyb - eller når de raster på de store sten ude mellem Egholms vestkyst og Fruens Holm.



**Vibe**  
(*Vanellus vanellus*)  
Egholm lægger hvert år strandenge til adskillige par viber. Forår og efterår, i fuglens træktid, ses rigtig mange viber på øen, når nordskandinaviske fugle raster og fouragerer på engene og vadefiaderne.



**Almindelig Ryle**  
(*Calidris alpina*)  
Almindelig ryle er en lille vadefugl, der forår og efterår kan opleves i store flokke især på vadefiaderne nord og vest for Egholm. Rylen er en sjælden ynglefugl herhjemme, men enkelte par yngler på Egholm, om end det ikke er regelmæssigt.

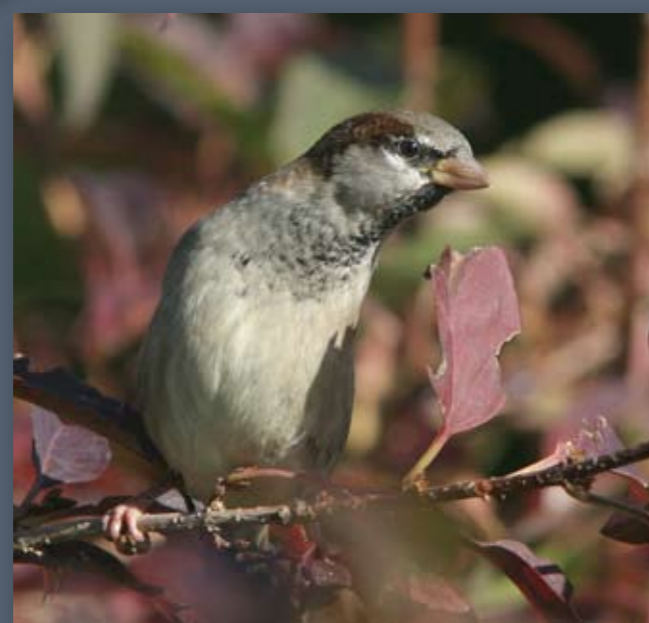


**Ræv**  
(*Vulpes vulpes*)  
Ræven er mest aktiv fra skumringen til tidlig morgen, hvor den ofte kan ses patruljere ude på strandengene. En ræv kan gøre et kraftigt indhug i bestanden af mange jordrugende fugle som f.eks. måger og vadefugle.

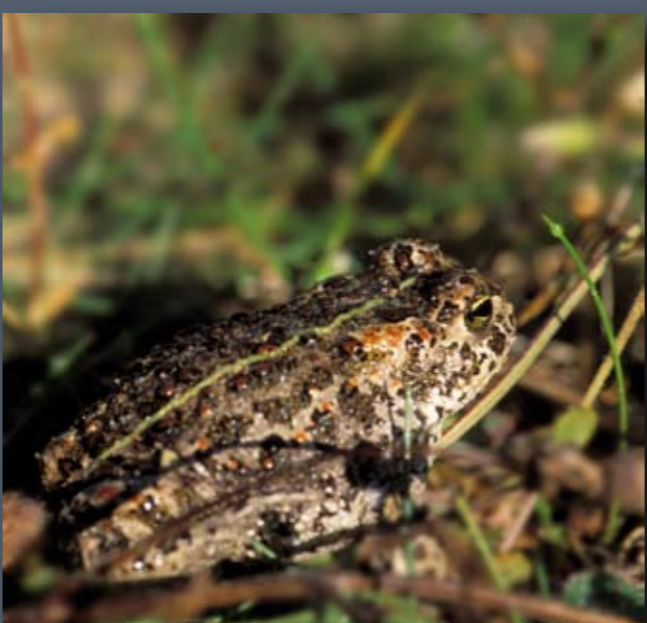


**Gravand**  
(*Tadorna tadorna*)  
Den store sort/hvide and med det knaldrøde næb lever af dyndsnegle og slikkræbs, som den finder ved lavvandede ude på de store mudderflader omkring Egholm. Gravanden yngler ofte langt fra vand i for eksempel gamle rævegrave eller hulrum mellem trærodde.

**Gråspurv**  
(*Passer domesticus*)  
Egholm kan byde på en lang række småfugle. Engpiber, sanglærke og kornværling præger det åbne landskab og i Egholm by er der en større bestand af den ikke længere så almindelige gråspurv.



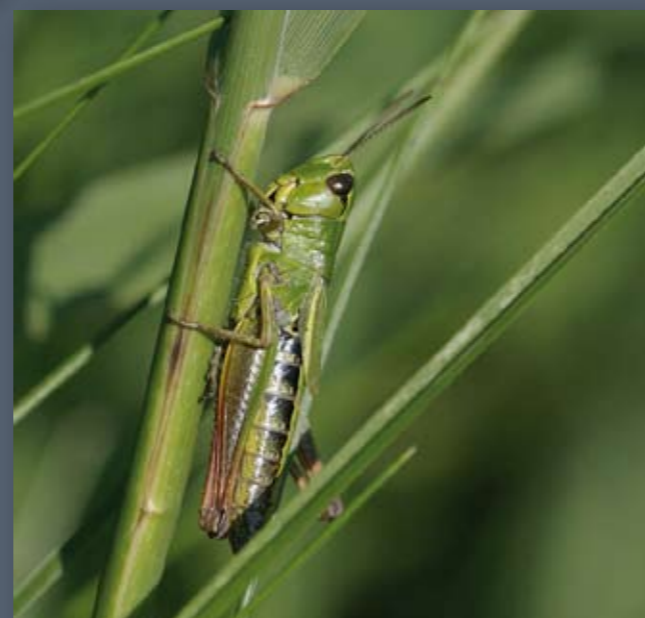
**Strandtudse**  
(*Bufo calamita*)  
I maj og juni kan man i døgnets mørke timer høre et kor af kvækkende strandtudser. De totalfredede strandtudser lægger deres æg i grøfter og vandhuller, når vandets temperatur, i det tidlige forår, kommer op over 7 grader.



**Lysbuget Knortegås**  
(*Branta bernicla*)  
I vinterhalvåret bruger de lysbugede knortegæs Limfjorden som spisekammer. Gæssenes livret ålegræs er gået kraftigt tilbage, på grund af udledning af næringsstoffer. Det har tvunget gæssene til at opsøge alternative fødeemner som f. eks. søsalat. Der kan ligge mellem 1000 og 1500 knortegæs ude i Nørredyb - det svarer til omkring 1/5 af den samlede bestand.



**Rødben**  
(*Tringa totanus*)  
Rødben er en af Egholms karakteristiske vadefugle. Der yngler årligt op mod en snes par på øen. I træktiden gæstes øens fladvandede områder af adskillige hundreder rødben. Er vinteren mild bliver mange af trækfugterne i området.



**Markgræshoppe**  
(*Corthippus sp.*)  
Den landskabelige variation på Egholm giver levesteder for en mængde forskellige smådyr, der især opleves i sommerhalvåret. I skovene finder vi natsværmere og store nataktive løbebiller. Ude i det åbne land lever forskellige sommerfugle og græshopper som f.eks. denne markgræshoppe.



**Rådyr**  
(*Capreolus capreolus*)  
På Egholm er der de seneste år etableret en ganske fin bestand af rådyr, der formentligt tæller omkring 40-50 dyr. Fra diget ved Egholm Hage er der en fantastisk udsigt over Egholms sydlige del, herfra er der chance for at få småflokke af græssende rådyr i kikkerten.

**Lækat**  
(*Mustela erminea*)  
Lækattens absolutte hovedføde er smågnavere – især markmus og mosegrise. Bestanden af det lille rovdyr svinger derfor afhængigt af gnaverbestanden i området. Lækatten er det eneste danske pattedyr, der skifter til en hvid vinterdragt. En egenskab der ikke synes særlig hensigtsmæssig under vore ikke særligt hvide vintre.



**Hare**  
(*Lepus europaeus*)  
Haren kan du se overalt på Egholm. Den er kulturlandskabets pattedyr, der for at trives kræver en mosaik af åbne arealer afvekslende med levende hegn, diger og mindre skove. Haren opleves især morgen og aften, hvor den søger føde i det åbne landskab. Den æder en bred vifte af urter og græsser.



**Hjejl**  
(*Pluvialis apricaria*)  
Hjejler i tusindtallige flokke kan forår og efterår opleves på Egholm. Om dagen raster de typisk på de lavvandede grunde rundt om øen. Om natten søger de føde - enten på pløjemarkerne eller ude på vaden ved lavvandede.

